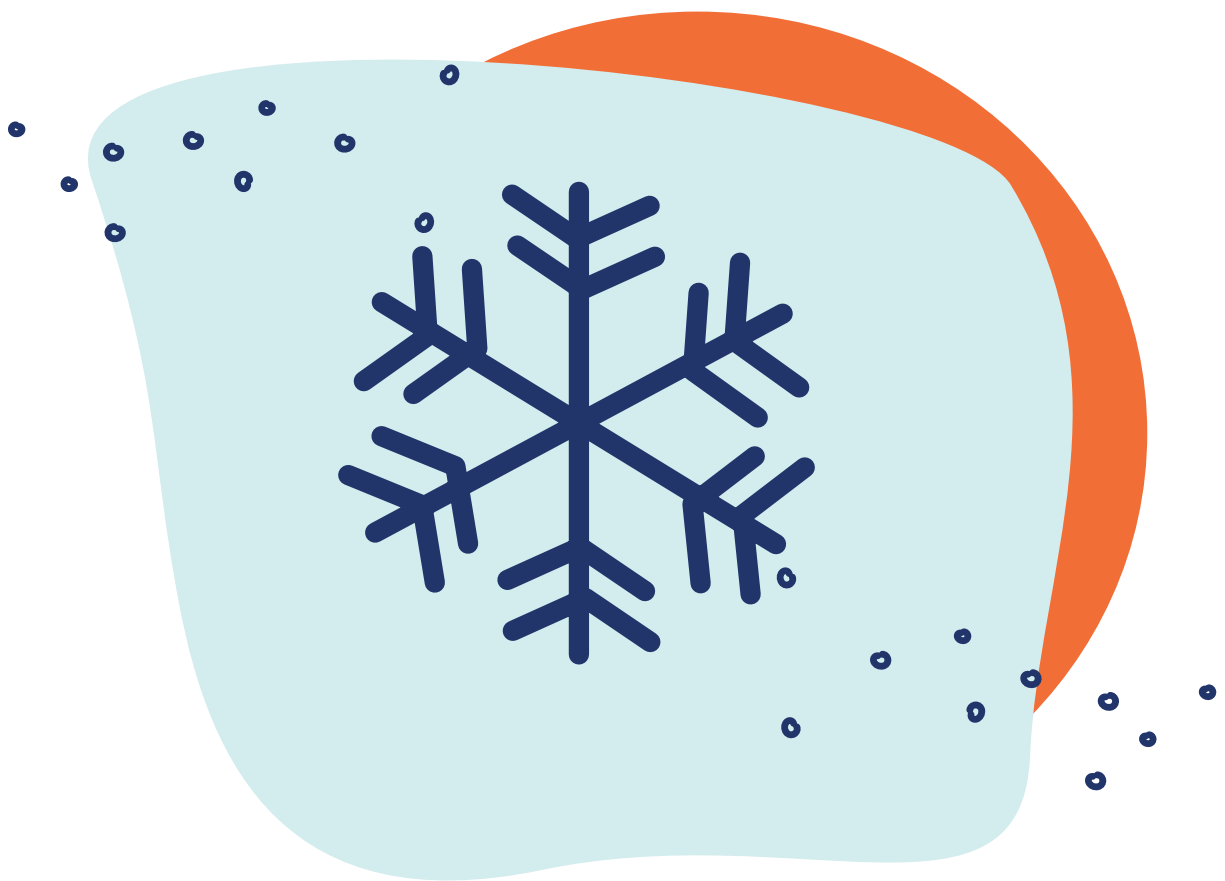


Der Kühlschrank-Check

Arbeitsblatt für die 2. bis 4. Klasse





ARBEITSBLATT FÜR DIE 2. BIS 4. KLASSE DER KÜHLSCHRANK-CHECK

①

WAS GEHÖRT WOHN IM KÜHLSCHRANK?

Lies den folgenden Text gründlich durch. Schneide anschließend die Lebensmittelbilder auf Seite 3 aus und klebe sie an die richtige Stelle in den Kühlschrank auf Seite 2. Das fertig beklebte Blatt kannst du mitnehmen und zu Hause an euren Kühlschrank hängen!

SO BLEIBT ALLES FRISCH

Verschiedene Lebensmittel sind unterschiedlich lange haltbar. Manche Produkte wie rohes Fleisch und Fisch sind leicht verderblich. Andere wie Wurst, Käse und Gemüse bleiben länger frisch. Damit du jedes Lebensmittel so lange wie möglich genießen kannst, solltest du es an der richtigen Stelle im Kühlschrank aufbewahren. Denn im Kühlschrank ist es nicht überall gleich kalt! Das liegt daran, dass warme Luft immer nach oben steigt. Deshalb ist es im oberen Fach ein paar Grad wärmer als im unteren.

Ganz oben im Kühlschrank solltest du **Wurst** und **Käse** aufbewahren. Ins mittlere, etwas kühlere Fach gehört beispielsweise **frische Milch**. Auf der Glasplatte im unteren Fach ist es am kältesten. Hier sind **roher Fisch** und **rohes Fleisch** am besten aufgehoben. Doch auch dort ist Fisch nur 1 Tag und Fleisch nur 1 bis 4 Tage haltbar.

Gemüse und manche Obstsorten wie **Äpfel** gehören ins Gemüsefach unter der Glasplatte. Die Platte hält die Kälte etwas ab, sodass es im Gemüsefach ein bisschen wärmer und trockener ist als im Rest des Kühlschranks. Gemüse bleibt so mehrere Tage frisch.

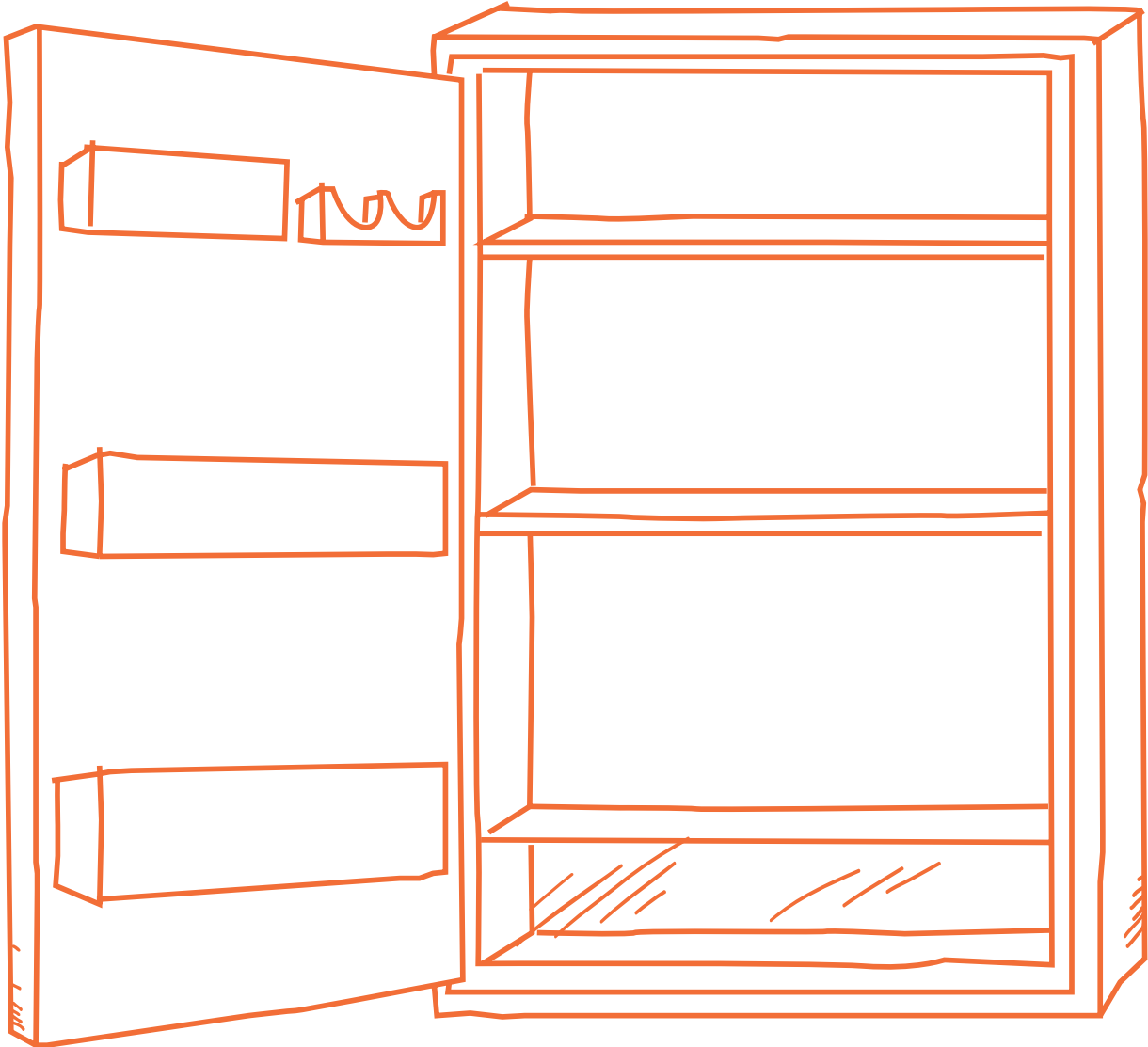
Auch in der Kühlschranktür ist die Temperatur ein wenig höher. Hier gibt es Extrafächer mit Deckel, beispielsweise für **Eier** und **Butter**. Darin sind die Lebensmittel besonders gut geschützt, unter anderem vor Feuchtigkeit. In die großen, unteren Fächer der Kühlschranktür kannst du Flaschen stellen, zum Beispiel **Soft-** und **Soßenflaschen**. Dort können sie auch nicht umkippen und auslaufen.

Jetzt weißt du, welche Lebensmittel in welches Kühlschrankfach gehören. Schneide nun die Bilder aus und klebe sie an die richtigen Stellen in den abgebildeten Kühlschrank. Viel Spaß!



ARBEITSBLATT FÜR DIE 2. BIS 4. KLASSE DER KÜHLSCHRANK-CHECK

② WAS GEHÖRT WOHIN IM KÜHLSCHRANK?





ARBEITSBLATT FÜR DIE 2. BIS 4. KLASSE WAS GEHÖRT WOHIN IM KÜHLSCHRANK?

③ WAS GEHÖRT WOHIN IM KÜHLSCHRANK?

